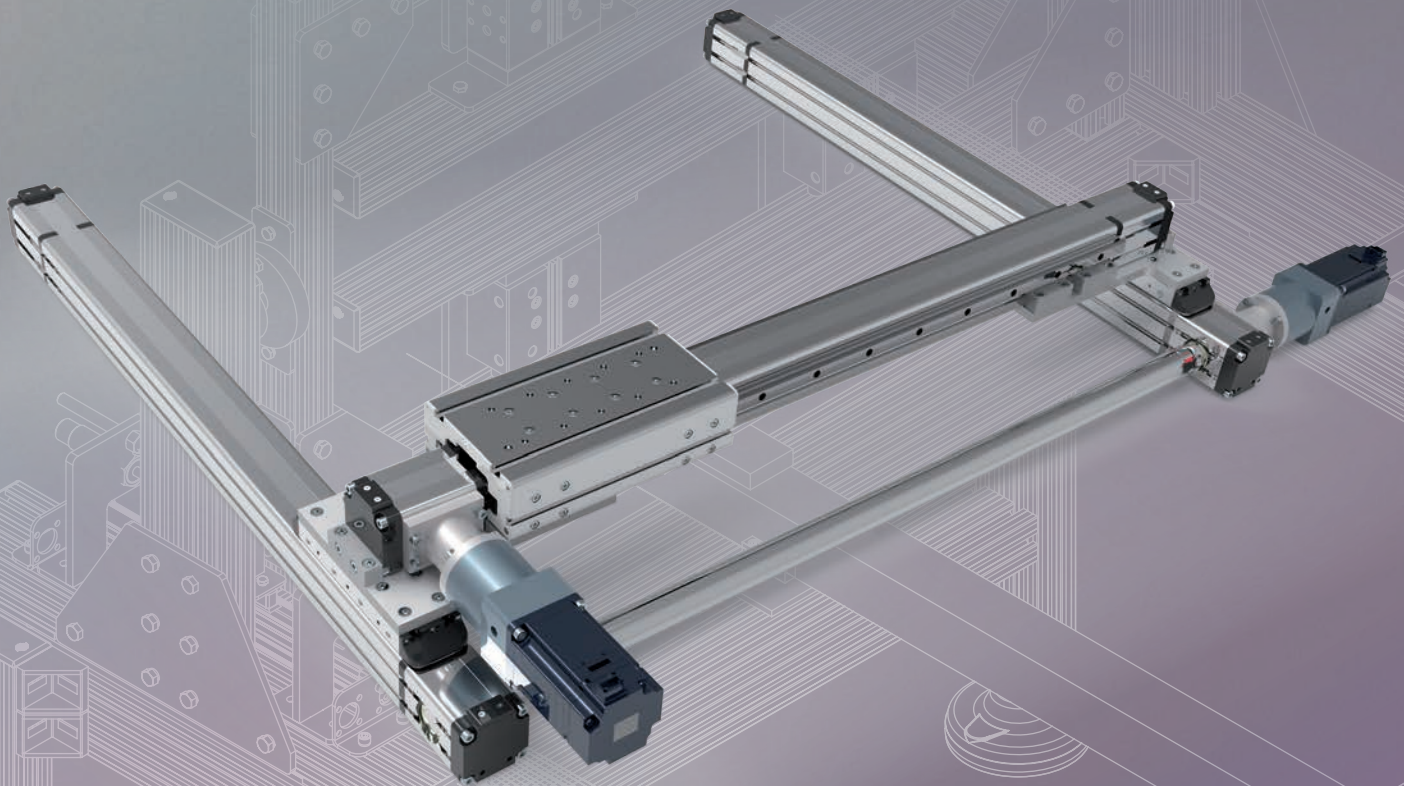


# AL

Structural  
Systems

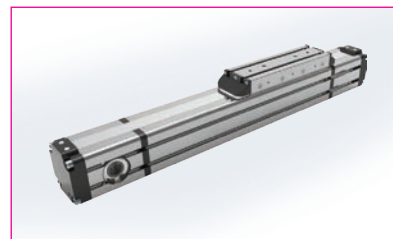


Attuatori lineari  
Linear actuator



## MTB series

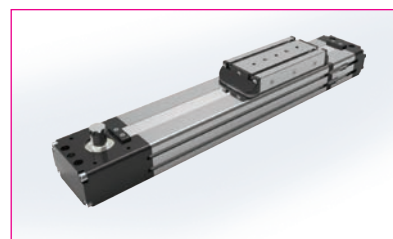
- Attuatori lineari a cinghia e guida a ricircolo di sfere
- Belt driven guided linear unit



Taglia - Size	mm		42x42	55x55	80x80	105x105
Velocità max - Speed max	m/s		3	3	3	3
Corsa max - Stroke max	mm		6500	6500	6500	6500
Cinghia dentata - Teeth belt			ATL5/12	ATL5/16	ATL5/25	ATL10/32
Carico max Fy-Fz - Max. load Fy-Fz	N	Fx	480	860	1150	2750
	N	Fy - Fz	1560	1850	4500	7500
Momenti max* - Moments*	Nm	Mx	20	25	80	120
	Nm	My - Mz	55	120	450	700
Ripetibilità - Repeatability	mm		± 0,05	± 0,05	± 0,05	± 0,05

## MTF 42series

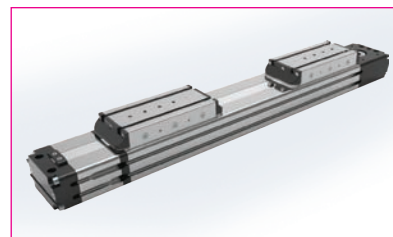
- Attuatori lineari a cinghia e guida a ricircolo di sfere
- Belt driven guided linear unit



Taglia - Size	mm		H 42x75	L 42x75
Velocità max - Speed max	m/s		3	3
Corsa max - Stroke max	mm		6500	6500
Cinghia dentata - Teeth belt			ATL5/12	ATL5/12
Carico max Fy-Fz - Max. load Fy-Fz	N	Fx	615	615
	N	Fy - Fz	1275	1275
Momenti max* - Moments*	Nm	Mx	18	9
	Nm	My - Mz	110	55
Ripetibilità - Repeatability	mm		± 0,05	± 0,05

## MTF42D series

- Attuatori lineari a cinghia dentata con guida a ricircolo di sfere bidirezionali
- Bi-directional toothed belt linear actuator with recirculating ball bearing guide

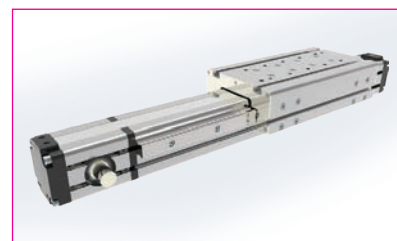


Taglia - Size	mm		DH 42x75	DL 42x75
Velocità max - Speed max	m/s		3	3
Corsa max - Stroke max	mm		6500	6500
Cinghia dentata - Teeth belt			ATL5/12	ATL5/12
Carico max* Fy-Fz - Max. load* Fy-Fz	N	Fx	615	615
	N	Fy - Fz	1275	1275
Momenti max* - Moments*	Nm	Mx	18	9
	Nm	My - Mz	110	55
Ripetibilità - Repeatability	mm		± 0,05	± 0,05

\* Per ogni carrello - For each carriage

## MTS series

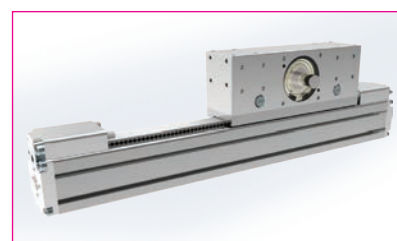
- Attuatori lineari a cinghia e guida a ricircolo di sfere
- Belt driven guided linear unit



Taglia - Size	mm		55x55	80x80
Velocità max - Speed max	m/s		3	3
Corsa max - Stroke max	mm		6500	6500
Cinghia dentata - Teeth belt			ATL5/16	ATL5/25
Carico max Fy-Fz - Max. load Fy-Fz	N	Fx	860	1150
	N	Fy - Fz	1850	4500
Momenti max* - Moments*	Nm	Mx	25	80
	Nm	My - Mz	120	450
Ripetibilità - Repeatability	mm		± 0,05	± 0,05

## MTZ\_\_ L series

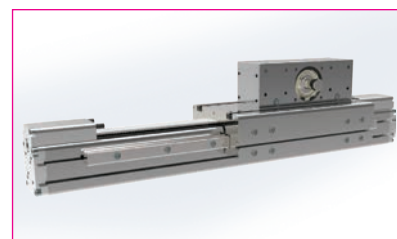
- Attuatori lineari a cinghia e guida a ricircolo di sfere
- Belt driven guided linear unit



Taglia - Size	mm		42x42	55x55	80x80
Velocità max - Speed max	m/s		1	1	1
Corsa max - Stroke max	mm		6500	6500	6500
Cinghia dentata - Teeth belt			HTD5/16	HTD5/25	HTD8/30
Carico max Fy-Fz - Max. load Fy-Fz	N	Fx	600	1250	2500
	N	Fy - Fz	1260	3000	4500
Momenti max* - Moments*	Nm	Mx	20	45	90
	Nm	My - Mz	55	220	390
Ripetibilità - Repeatability	mm		± 0,1	± 0,1	± 0,1

## MTZ\_\_ S series

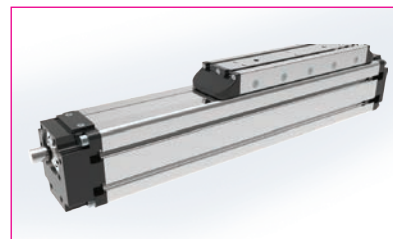
- Attuatori lineari a cinghia e guida a ricircolo di sfere
- Belt driven guided linear unit



Taglia - Size	mm		55x55	80x80
Velocità max - Speed max	m/s		1	1
Corsa max - Stroke max	mm		6500	6500
Cinghia dentata - Teeth belt			HTD5/25	HTD8/30
Carico max* Fy-Fz - Max. load* Fy-Fz	N	Fx	1250	2500
	N	Fy - Fz	7800	20.200
Momenti max* - Moments*	Nm	Mx	395	620
	Nm	My - Mz	480	980
Ripetibilità - Repeatability	mm		± 0,1	± 0,1

## MTV\_\_ series

- Attuatori lineari a vite e guida a ricircolo di sfere
- Screw driven guided linear unit

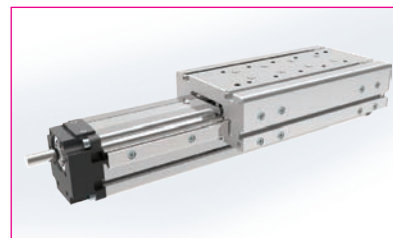


Taglia - Size	mm		42x45	55x60	80x85
Passo vite - Pitch			12x5   12x10	16x5   16x10   16x16	20x5   20x10   20x20
Velocità max - Speed max	m/s		0,75*	1*	1,25*
Corsa max - Stroke max	mm		1000*	1250*	1500*
Carico max Fy-Fz - Max. load Fy-Fz	N	Fx	980   750	1850   1420   1025	3590   2990   1790
	N	Fy - Fz	1250	4500	8500
Momenti max* - Moments*	Nm	Mx	20	30	90
	Nm	My - Mz	45	155	500
Ripetibilità - Repeatability	mm		± 0,02	± 0,02	± 0,02

\*Valore indicativo, dipende dalla corsa e dal passo vite - \*It depends from stroke and the spindle pitch

## MVS\_\_ series

- Attuatori lineari a vite e doppia guida a ricircolo di sfere
- Screw driven guided linear unit



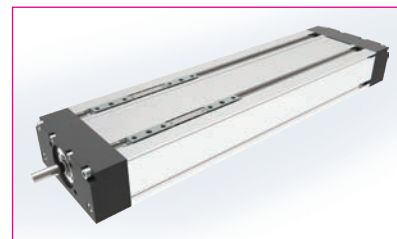
Taglia - Size	mm		55x60	80x85
Velocità max - Speed max			16x5   16x10   16x16	20x5   20x10   20x20
Corsa max - Stroke max	m/s		1*	1,25*
Cinghia dentata - Teeth belt	mm		1250*	1500*
Carico max Fy-Fz - Max. load Fy-Fz	N	Fx	1850   1420   1025	3590   2990   1790
	N	Fy - Fz	4500	20.200
Momenti max* - Moments*	Nm	Mx	395	620
	Nm	My - Mz	480	730
Ripetibilità - Repeatability	mm		± 0,02	± 0,02

\*Valore indicativo, dipende dalla corsa e dal passo vite - \*It depends from stroke and the spindle pitch



## MUK\_\_ series

- Attuatori lineari a vite e doppia guida a ricircolo di sfere
- Screw driven guided linear unit

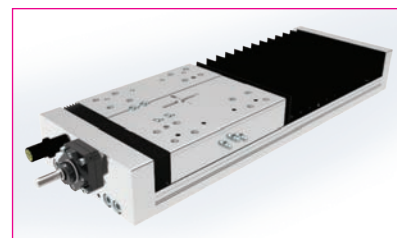


Taglia - Size	mm		40x90	55x110	65x145
Passo vite - Pitch			12x5   12x10	16x5   16x10   16x16	20x5   20x10   20x20
Velocità max - Speed max	m/s		0,75*	1*	1,25*
Corsa max - Stroke max	mm		1000*	1250*	1500*
Carrelli - Carriage			1   2	1   2	1   2
Carico max Fy-Fz - Max. load Fy-Fz	N	Fx	980   750	1850   1420   1025	3590   2990   1790
	N	Fy - Fz	2750   3500	4500   9750	6000   8900
Momenti max* - Moments*	Nm	Mx	85   210	215   500	380   550
	Nm	My - Mz	145   350	350   650	500   690
Ripetibilità - Repeatability	mm		± 0,02	± 0,02	± 0,02

\*Valore indicativo, dipende dalla corsa e dal passo vite - \*It depends from stroke and the spindle pitch

## MTL\_\_ series

- Tavole lineari di precisione con vite a ricircolo di sfere
- Linear tables with recirculating ball bearing guide and spindle drive



Taglia - Size	mm		155	255
Passo vite - Pitch			16x5   16x10   16x16	20x5   20x10   20x20
Velocità max - Speed max	m/s		1*	1,25*
Corsa max - Stroke max	mm		1250*	1500*
Carico max Fy-Fz - Max. load Fy-Fz	N	Fx	1850   1420   1025	3590   2990   1790
	N	Fy - Fz	5.500	20.200
Momenti max* - Moments*	Nm	Mx	395	670
	Nm	My - Mz	480	780
Ripetibilità - Repeatability	mm		± 0,02	± 0,02

\*Valore indicativo, dipende dalla corsa e dal passo vite - \*It depends from stroke and the spindle pitch



A Company of  
**MHS**  
Group

**MCH** srl  
mch@mechanica.com  
www.mechanica.com

Via G. Dalla Chiesa, 74/76  
20037 Paderno Dugnano (MI) - Italy  
T +39 (0)2 991 996 1  
F +39 (0)2 991 996 200

Sede operativa:  
Via G. Dalla Chiesa, 72  
20037 Paderno Dugnano (MI) - Italy