

N 30/45 60/90

Structural
Systems

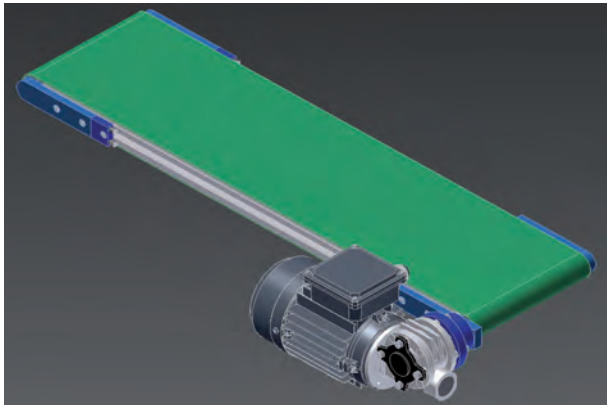


Nastri trasportatori
Conveyors



Introduzione

Trasportatori a tappeto con nastri in:
 PVC
 Poliuretano anti taglio e anti olio
 A basso o alto attrito
 Alte temperature
 Listelli sulla superficie
 Speciali per esigenze particolari

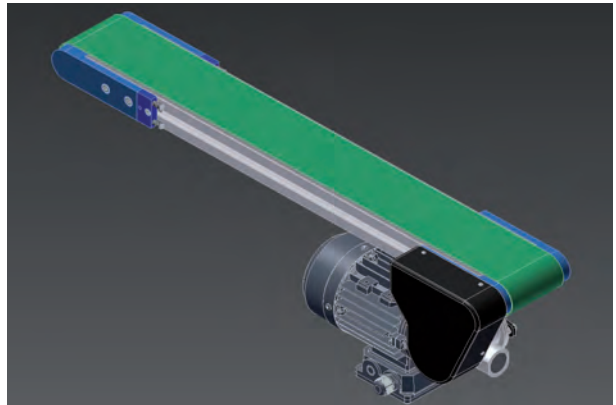


N30

Pagina / Page 6

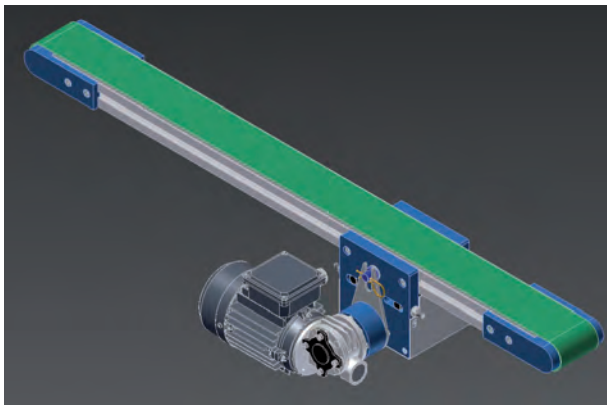
Introduction

Conveyors with different belts:
 PVC
 Anticut and antioil polyurethane
 High or low friction
 High temperature
 With strips
 Special belts on peculiar demand



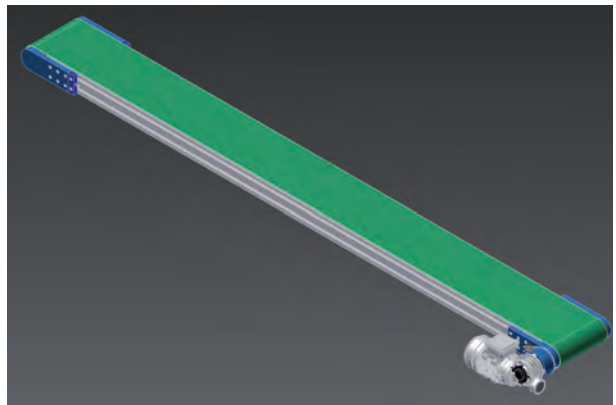
N45

Pagina / Page 7



N60

Pagina / Page 9



N90

Pagina / Page 11

Nastri speciali e modulari

Nastro motorizzazione diretta / Conveyor with direct motorization

Codice / Code

- N30D**
- N45D**
- N60D**
- N90D**

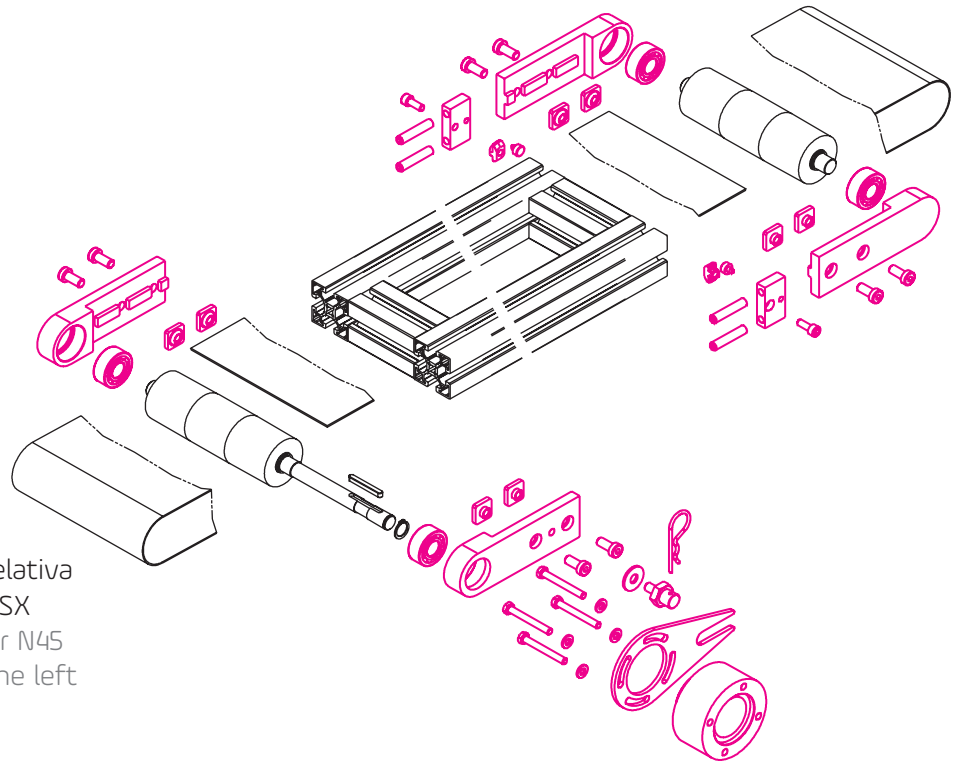


Figura puramente indicativa relativa a trasportatore grandezza 45 SX
 Example picture of a conveyor N45 with direct motorization on the left

Fornitura in KIT / Ready-to-assemble supply

Il nastro trasportatore può essere fornito in kit.
 Di seguito i codici di ordinazione per i kit dei trasportatori delle differenti grandezze.
 The conveyor can be supplied ready-to-assemble.
 Here below our code to order ready-to assemble conveyors of different dimensions.

Codice / Code

- KTN30D**
- KTN45D**
- KTN60D**
- KTN90D**

Il kit è costituito dai seguenti particolari (evidenziati anche in figura):

- N. 3 testate folli
- N. 1 testata motrice
- N. 4 cuscinetti a sfere
- N. 2 tendinastro
- N. 1 braccio di reazione (solo per N45, N60, N90)
- N. 1 distanziale per fissaggio motoriduttore (solo per N45, N60, N90)
- N. 1 campana per fissaggio motoriduttore (solo per N30)

Nella fornitura sono inclusi tutti gli elementi per l'assemblaggio e per il fissaggio.

Dalla fornitura sono esclusi oltre al telaio, alla lamiera di scorrimento, e alla tela anche gli alberi motore e rinvio.

Gli alberi motore (quantità 1) e rinvio (quantità 1) devono essere richiesti a parte indicando nell'ordine la larghezza della tela.

The supply is composed (like in the picture) with:

- N. 3 cylinder head without motorization
- N. 1 cylinder head with motorization
- N. 4 ball bearings
- N. 2 stretching belt
- N. 1 torsion arm (only for N45, N60, N90)
- N. 1 spacer to fix the gearmotor (only for N45, N60, N90)
- N. 1 flange to fix the gearmotor (only for N30)

The supply includes all the assembling and fixing elements.

Otherwise the frame, the sliding plate, the belt, the drive shaft and the layshaft are excluded.

The drive shaft (quantity 1) and the layshaft (quantity 1) have to be ordered separately specifying the belt width.

Nastro motorizzazione centrale Conveyor with central motorization

Codice / Code

- N30C**
- N45C**
- N60C**
- N90C**

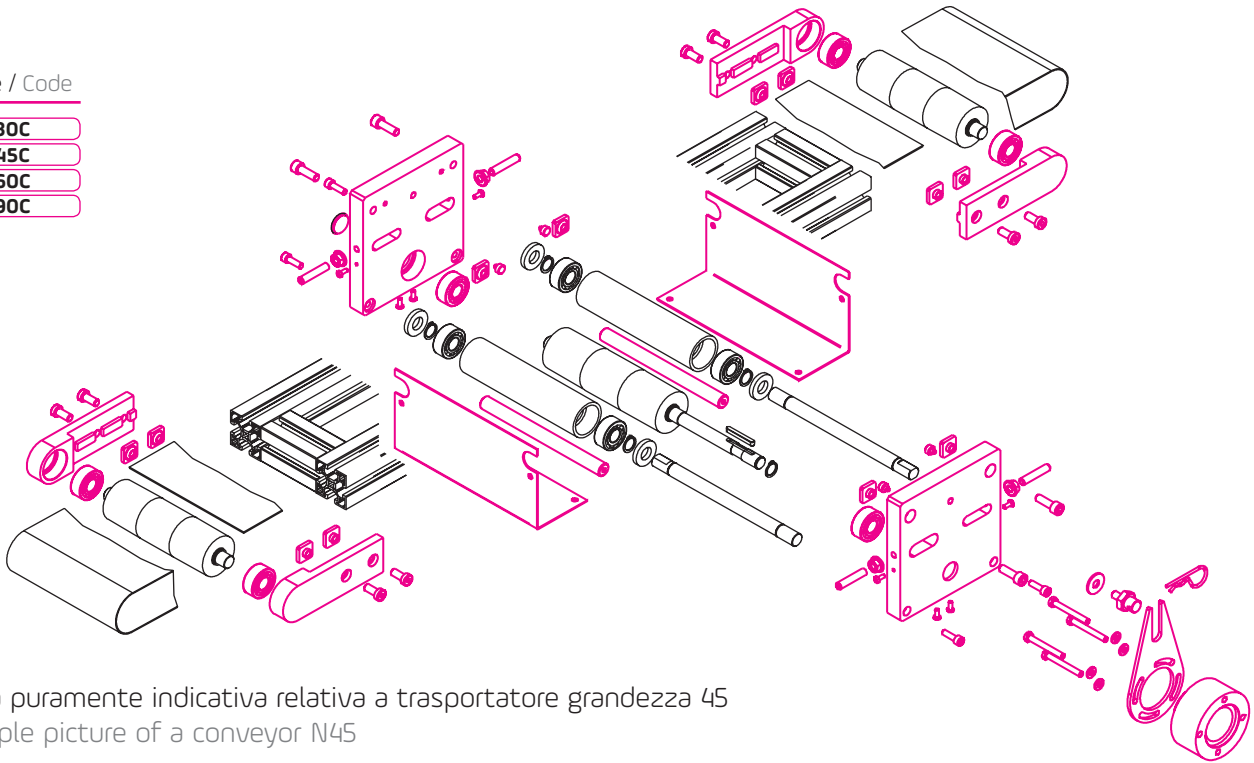


Figura puramente indicativa relativa a trasportatore grandezza 45
Example picture of a conveyor N45

Fornitura in KIT / Ready-to-assemble supply

Il nastro trasportatore può essere fornito in kit specificando la larghezza della tela.
Di seguito i codici di ordinazione per i kit dei trasportatori delle differenti grandezze.
The conveyor can be supplied ready-to-assemble, specifying the belt width.
Here below our code to order ready-to-assemble conveyors of different dimensions.

Codice / Code

- KTN30C**
- KTN45C**
- KTN60C**
- KTN90C**

Il kit è costituito dai seguenti particolari (evidenziati anche in figura):

- N. 4 testate folli
- N. 2 piastre motorizzazione centrale
- N. 10 cuscinetti a sfere
- N. 2 carter di protezione
- N. 1 braccio di reazione
- N. 1 distanziale per fissaggio motoriduttore

Nella fornitura sono inclusi tutti gli elementi per l'assemblaggio e per il fissaggio.
Dalla fornitura sono esclusi oltre al telaio, alla lamiera di scorrimento, e alla tela anche gli alberi motore, rinvio e tensionatori.
Gli alberi motore (quantità 1) e rinvio (quantità 2) devono essere richiesti a parte indicando nell'ordine la larghezza della tela.

The supply is composed (like in the picture) with:

- N. 4 cylinder head without motorization
- N. 2 plates for central motorization
- N. 10 ball bearings
- N. 2 protection case
- N. 1 torsion arm
- N. 1 spacer to fix the gearmotor

The supply includes all the assembling and fixing elements.
Otherwise the frame, the sliding plate, the belt, the drive shaft and the layshaft are excluded.
The drive shaft (quantity 1) and the layshaft (quantity 2) have to be ordered separately specifying the belt width.

Nastro motorizzazione rinviata

Conveyor with indirect motorization

Codice / Code

- N30D**
- N45D**
- N60D**
- N90D**

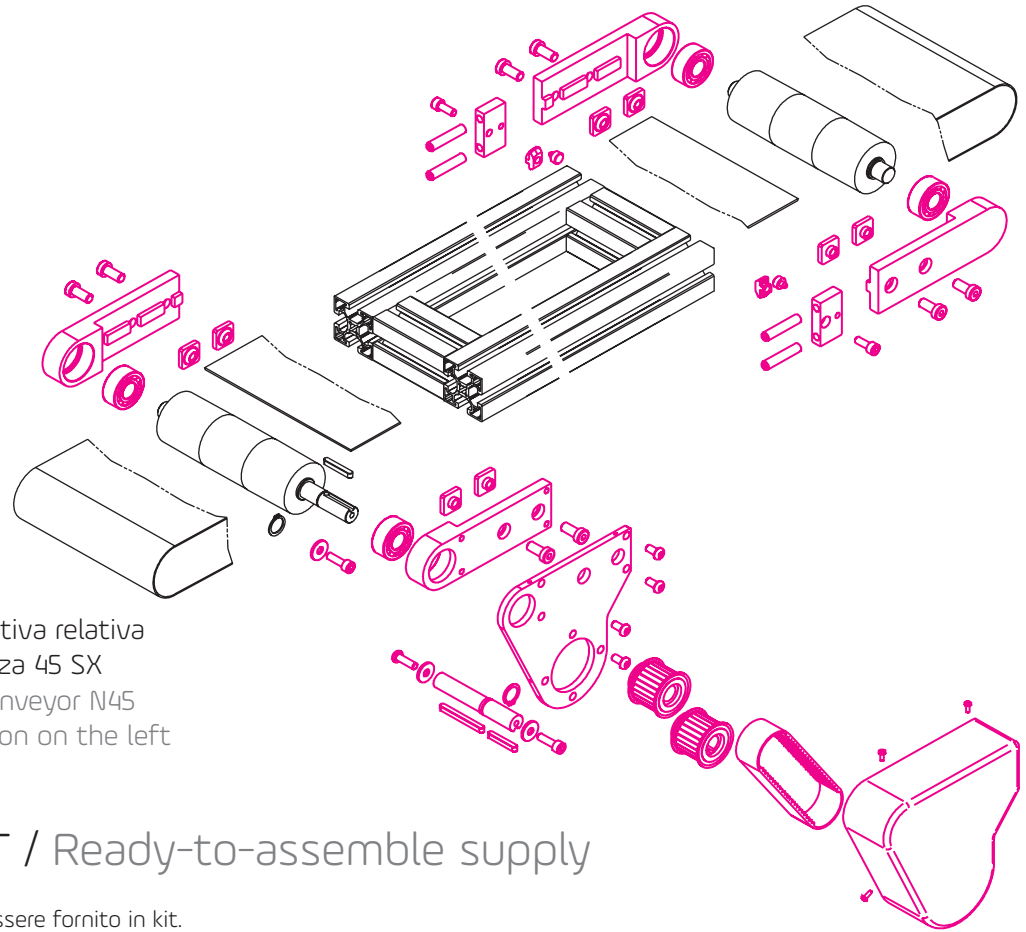


Figura puramente indicativa relativa a trasportatore grandezza 45 SX
 Example picture of a conveyor N45 with indirect motorization on the left

Fornitura in KIT / Ready-to-assemble supply

Il nastro trasportatore può essere fornito in kit.
 Di seguito i codici di ordinazione per i kit dei trasportatori delle differenti grandezze.
 The conveyor can be supplied ready-to-assemble.
 Here below our code to order ready-to assemble conveyors of different dimensions.

Codice / Code

- KTN45RDX**
- KTN45RSX**
- KTN60RDX**
- KTN60RSX**
- KTN90RDX**
- KTN90RSX**

Il kit è costituito dai seguenti particolari (evidenziati anche in figura):

- N. 3 testate folli
- N. 1 testata motrice
- N. 1 piastra per fissaggio modoriduttore
- N. 4 cuscinetti a sfere
- N. 2 tendinastro
- N. 1 carter di protezione
- N. 2 pulegge dentate
- N. 1 cinghia dentata
- N. 1 albero lento per riduttore

Nella fornitura sono inclusi tutti gli elementi per l'assemblaggio e per il fissaggio.
 Dalla fornitura sono esclusi oltre al telaio, alla lamiera di scorrimento, e alla tela anche gli alberi motore e rinvio.
 Gli alberi motore (quantità 1) e rinvio (quantità 1) devono essere richiesti a parte indicando nell'ordine la larghezza della tela.

- The supply is composed (like in the picture) with:
- N. 3 cylinder head without motorization
 - N. 1 cylinder head with motorization
 - N. 1 plate to fix the gearmotor
 - N. 4 ball bearings
 - N. 2 stretching belt
 - N. 1 protection case
 - N. 2 pulleys
 - N. 1 toothed belt
 - N. 1 shaft for gearmotor

The supply includes all the assembling and fixing elements.
 Otherwise the frame, the sliding plate, the belt, the drive shaft and the layshaft are excluded.
 The drive shaft (quantity 1) and the layshaft (quantity 1) have to be ordered separately specifying the belt width.

N300

Rulli motore e rinvio \varnothing 34 mm
Drive roll and idle roll \varnothing 34 mm

L

Lunghezza trasportatore: / Conveyor length:
- min. 500 mm

X

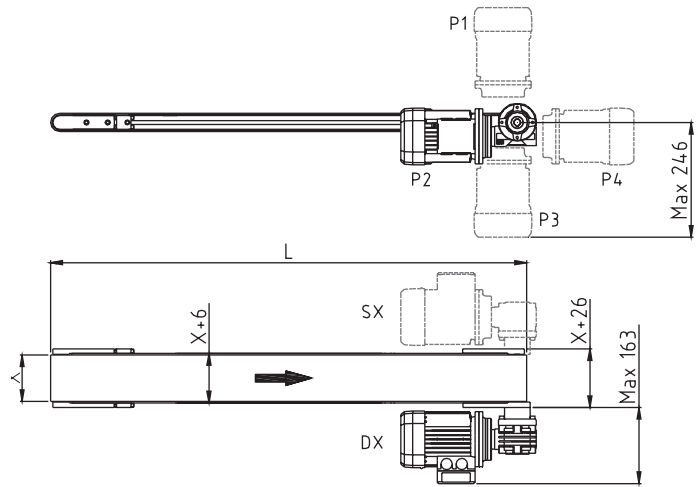
Larghezza tela: / Belt width:
- standard 24, 54, 84
- min. 24 max 300 mm

DX - SX / Right - Left

Lato motoriduttore / Gearmotor side

P1 - P2 - P3 - P4

Posizione motoriduttore / Gearmotor position



Predisposizione per attacco motoriduttore compatibile Bonfiglioli VF30P / Presetting for a compatible Bonfiglioli VF30P gearmotor
Per richiesta speciali contattare il nostro ufficio tecnico / Please, contact our technical office for special request

N30C

Rullo motore \varnothing 49 mm / Rulli rinvio \varnothing 34 mm
Drive roll \varnothing 49 mm / idle roll \varnothing 34 mm

L

Lunghezza trasportatore: / Conveyor length:
- min. 500 mm

X

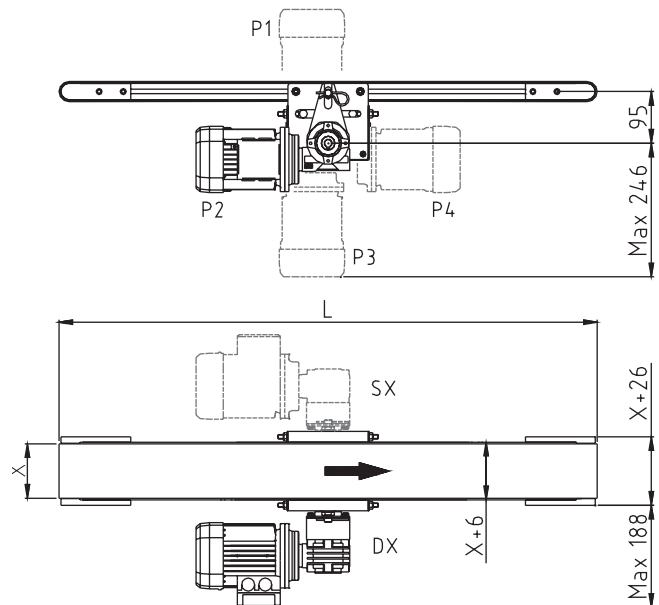
Larghezza tela: / Belt width:
- min. 84 max 300 mm

DX - SX / Right - Left

Lato motoriduttore / Gearmotor side

P1 - P2 - P3 - P4

Posizione motoriduttore / Gearmotor position



Predisposizione per attacco motoriduttore compatibile Bonfiglioli VF30P / Presetting for a compatible Bonfiglioli VF30P gearmotor
Per richiesta speciali contattare il nostro ufficio tecnico / Please, contact our technical office for special request

N45D

Rulli motore e rinvio Ø 49 mm
Drive roll and idle roll Ø 49 mm

L

Lunghezza trasportatore: / Conveyor length:
- min. 500 mm

X

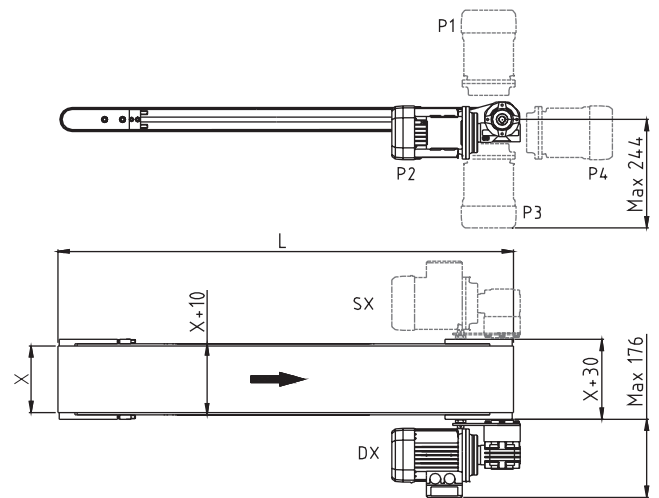
Larghezza tela: / Belt width:
- standard 35, 50, 80, 125, 170
- min. 80 max 500 mm

DX - SX / Right - Left

Lato motoriduttore / Gearmotor side

P1 - P2 - P3 - P4

Posizione motoriduttore / Gearmotor position



Predisposizione per attacco motoriduttore compatibile Bonfiglioli VF30P / Presetting for a compatible Bonfiglioli VF30P gearmotor
Per richiesta speciali contattare il nostro ufficio tecnico / Please, contact our technical office for special request

N45C

Rullo motore Ø 49 mm / Rulli rinvio Ø 34 mm
Drive roll Ø 49 mm / idle roll Ø 34 mm

L

Lunghezza trasportatore: / Conveyor length:
- min. 600 mm

X

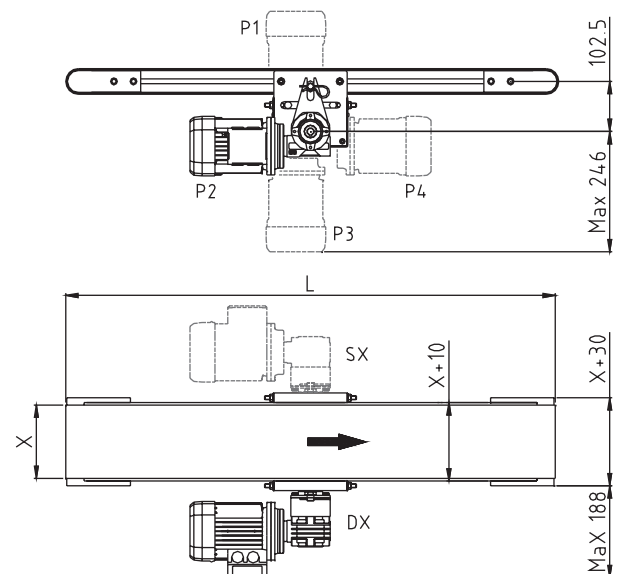
Larghezza tela: / Belt width:
- min. 80 max 300 mm

DX - SX / Right - Left

Lato motoriduttore / Gearmotor side

P1 - P2 - P3 - P4

Posizione motoriduttore / Gearmotor position



Predisposizione per attacco motoriduttore compatibile Bonfiglioli VF30P / Presetting for a compatible Bonfiglioli VF30P gearmotor
Per richiesta speciali contattare il nostro ufficio tecnico / Please, contact our technical office for special request

N45R

Rulli motore e rinvio \varnothing 49 mm
Drive roll and idle roll \varnothing 49 mm

L

Lunghezza trasportatore / Conveyor length:
- min. 500 mm

X

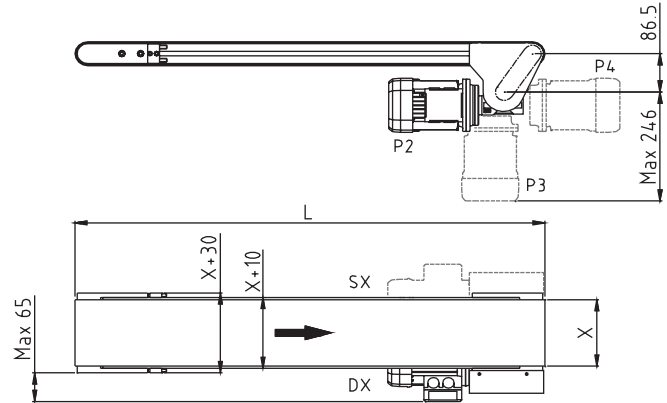
Larghezza tela / Belt width:
- standard 35, 50, 80, 125, 170
- min. 80 max 500 mm

DX - SX / Right - Left

Lato motoriduttore / Gearmotor side

P1 - P2 - P3 - P4

Posizione motoriduttore / Gearmotor position



Predisposizione per attacco motoriduttore compatibile Bonfiglioli VF30P / Presetting for a compatible Bonfiglioli VF30P gearmotor
Per richieste speciali contattare il nostro ufficio tecnico / Please, contact our technical office for special request

N60D

Rulli motore e rinvio Ø 64 mm
Drive roll and idle roll Ø 64 mm

L

Lunghezza trasportatore: / Conveyor length:
- min. 700 mm

X

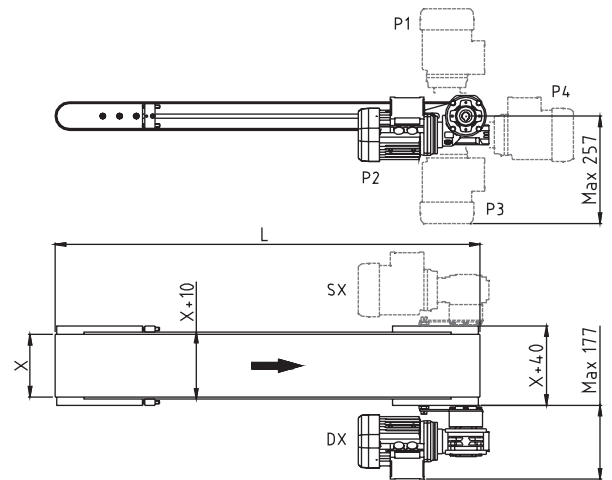
Larghezza tela: / Belt width:
- standard 50, 80
- min. 80 max 800 mm

DX - SX / Right - Left

Lato motoriduttore / Gearmotor side

P1 - P2 - P3 - P4

Posizione motoriduttore / Gearmotor position



Predisposizione per attacco motoriduttore compatibile Bonfiglioli VF44P - VF49P

Presetting for a compatible Bonfiglioli VF44P - VF49P gearmotor

Per richiesta speciali contattare il nostro ufficio tecnico / Please, contact our technical office for special request

N60C

Rullo motore Ø 95 mm / Rulli rinvio Ø 64 mm
Drive roll Ø 95 mm / idle roll Ø 64 mm

L

Lunghezza trasportatore: / Conveyor length:
- min. 900 mm

X

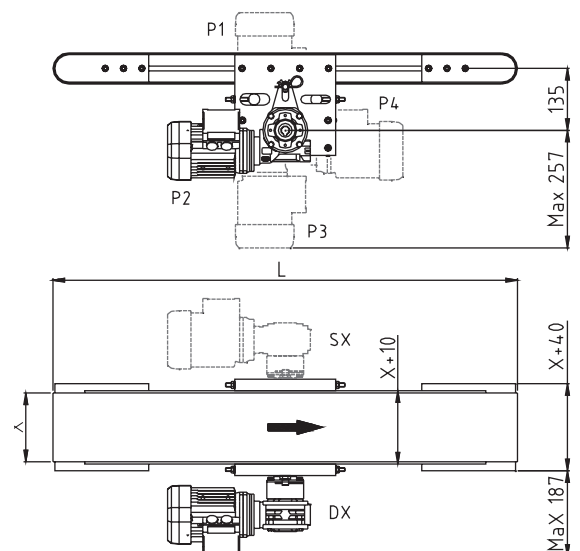
Larghezza tela: / Belt width:
- min. 80 max 500 mm

DX - SX / Right - Left

Lato motoriduttore / Gearmotor side

P1 - P2 - P3 - P4

Posizione motoriduttore / Gearmotor position



Predisposizione per attacco motoriduttore compatibile Bonfiglioli VF44P - VF49P

Presetting for a compatible Bonfiglioli VF44P - VF49P gearmotor

Per richiesta speciali contattare il nostro ufficio tecnico / Please, contact our technical office for special request

N60R

Rulli motore e rinvio \varnothing 64 mm
Drive roll and idle roll \varnothing 64 mm

L

Lunghezza trasportatore: / Conveyor length:
- min. 700 mm

X

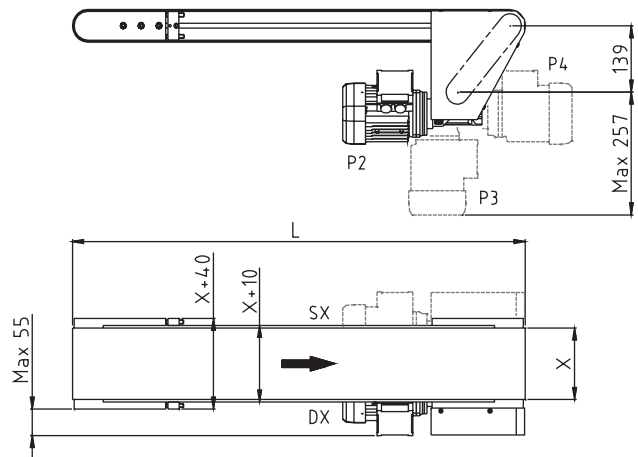
Larghezza tela: / Belt width:
- standard 50, 80
- min. 80 max 800 mm

DX - SX / Right - Left

Lato motoriduttore / Gearmotor side

P1 - P2 - P3 - P4

Posizione motoriduttore / Gearmotor position



Predisposizione per attacco motoriduttore compatibile Bonfiglioli F44P - VF49P

Presetting for a compatible Bonfiglioli F44P - VF49P gearmotor

Per richieste speciali contattare il nostro ufficio tecnico / Please, contact our technical office for special request

N90D

Rulli motore e rinvio Ø 95 mm
Drive roll and idle roll Ø 95 mm

L

Lunghezza trasportatore: / Conveyor length:
- min. 800 mm

X

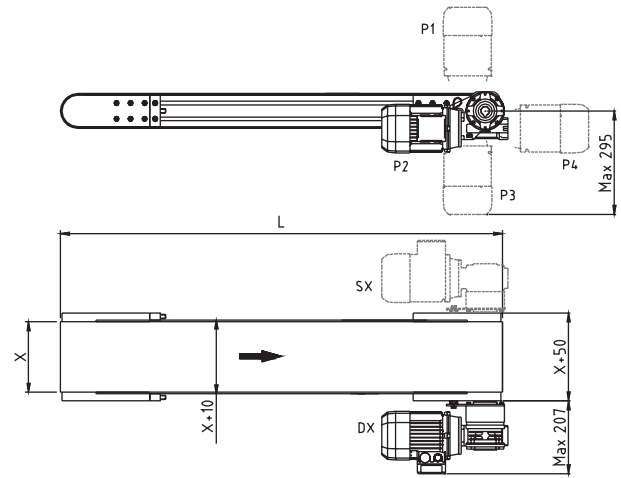
Larghezza tela: / Belt width:
- min. 80 max 1200 mm

DX - SX / Right - Left

Lato motoriduttore / Gearmotor side

P1 - P2 - P3 - P4

Posizione motoriduttore / Gearmotor position



Predisposizione per attacco motoriduttore compatibile Bonfiglioli VF49P - W63

Presetting for a compatible Bonfiglioli VF49P - W63 gearmotor

Per richiesta speciali contattare il nostro ufficio tecnico / Please, contact our technical office for special request

N90C

Rulli motore e rinvio Ø 95 mm
Drive roll and idle roll Ø 95 mm

L

Lunghezza trasportatore: / Conveyor length:
- min. 1000 mm

X

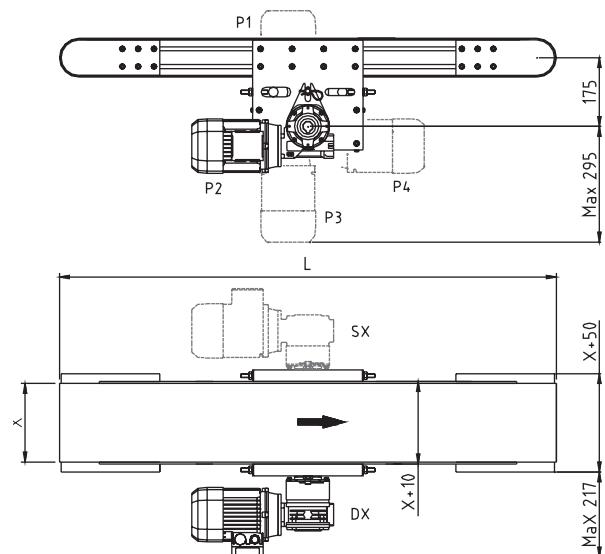
Larghezza tela: / Belt width:
- min. 80 max 800 mm

DX - SX / Right - Left

Lato motoriduttore / Gearmotor side

P1 - P2 - P3 - P4

Posizione motoriduttore / Gearmotor position



Predisposizione per attacco motoriduttore compatibile Bonfiglioli VF49P - W63

Presetting for a compatible Bonfiglioli VF49P - W63 gearmotor

Per richiesta speciali contattare il nostro ufficio tecnico / Please, contact our technical office for special request

N90R

Rulli motore e rinvio Ø 95 mm
Drive roll and idle roll Ø 95 mm

L

Lunghezza trasportatore: / Conveyor length:
- min. 800 mm

X

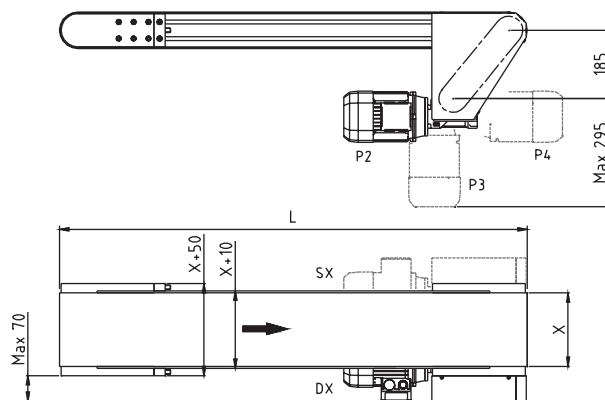
Larghezza tela: / Belt width:
- min. 80 max 1200 mm

DX - SX / Right - Left

Lato motoriduttore / Gearmotor side

P1 - P2 - P3 - P4

Posizione motoriduttore / Gearmotor position



Predisposizione per attacco motoriduttore compatibile Bonfiglioli VF49P - W63

Presetting for a compatible Bonfiglioli VF49P - W63 gearmotor

Per richieste speciali contattare il nostro ufficio tecnico / Please, contact our technical office for special request



A Company of

MHS
Group

MCH srl
mch@mechanica.com
www.mechanica.com

Via G. Dalla Chiesa, 74/76
20037 Paderno Dugnano (MI) - Italy
T +39 (0)2 991 996 1
F +39 (0)2 991 996 200

Sede operativa:
Via G. Dalla Chiesa, 72
20037 Paderno Dugnano
(MI) - Italy